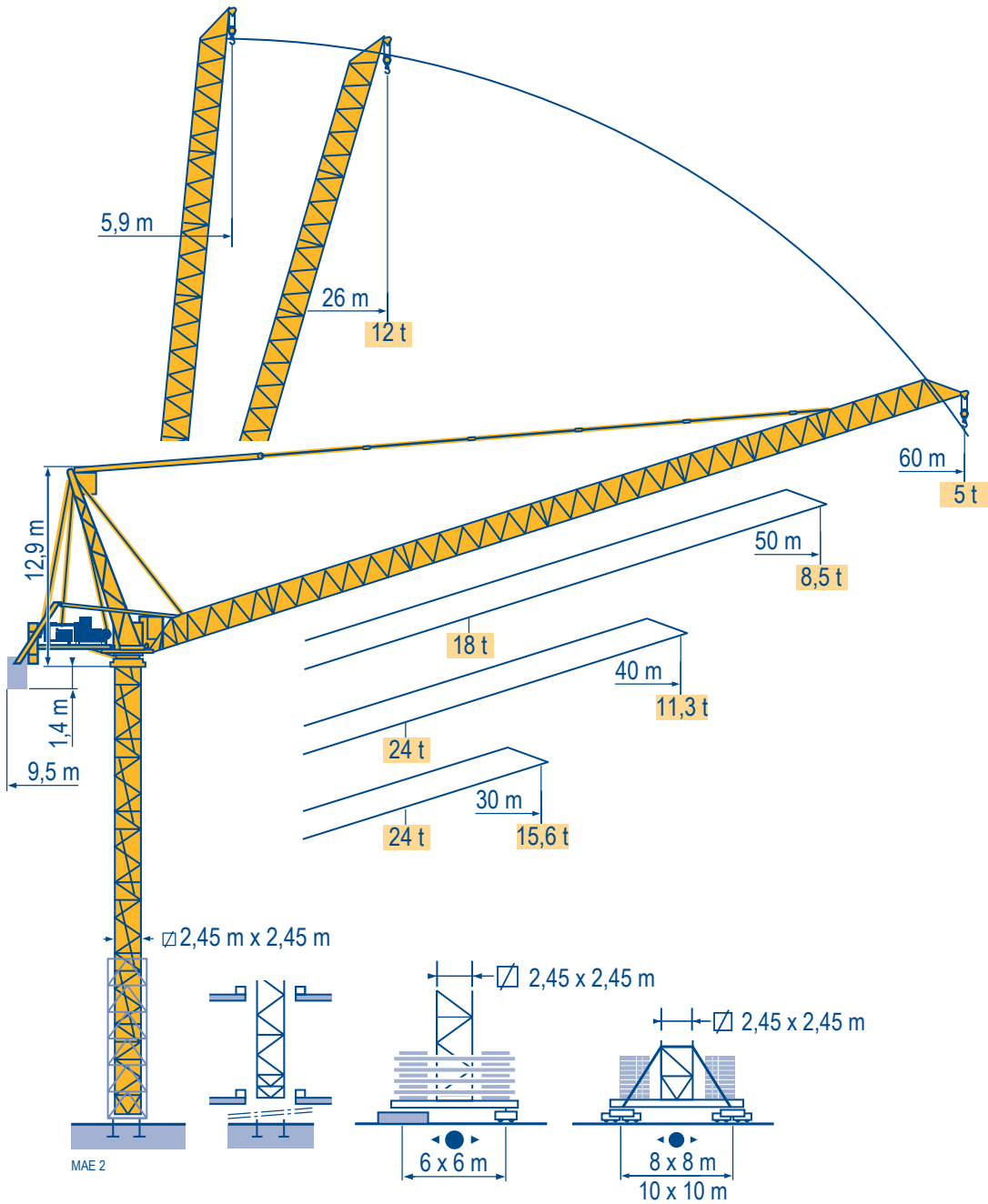
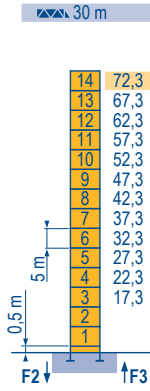


MR 415 H24



Mat / Réactions \square 2,45 m
 Maste / Eckdrücke 30 m \Rightarrow 60 m
 Masts / Reactions
 Mástil / Reacciones
 Torre / Reazioni
 Tramo / Reações

MAE 4



H (m)	5 m	3,33 m
30 m	14	-
40 m	12	2
50 m	11	2
60 m	10	2

P 800 A

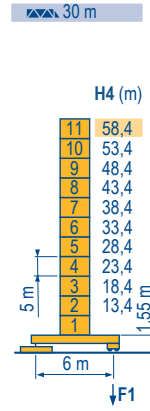
F2 ● 227 t

■ 360 t

F3 ● 153 t

■ 292 t

▲ 104 t



H4 (m)	H3 (m)	5 m	3,33 m
30 m	58,4	11	-
40 m	53,4	10	-
50 m	48,4	9	1
60 m	43,4	8	2

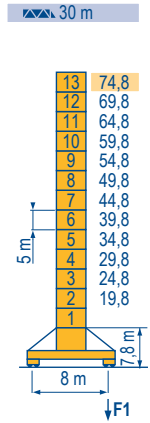
ZX 6830

F1 ● 147 t

■ 177 t

▲ 106 t

ZX 6830



H (m)	5 m	3,33 m
30 m	13	-
40 m	12	-
50 m	10	2
60 m	9	2

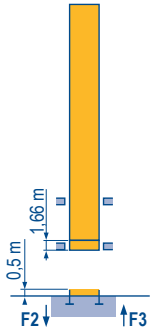
Y 800 A

F1 ● 160 t

■ 202 t

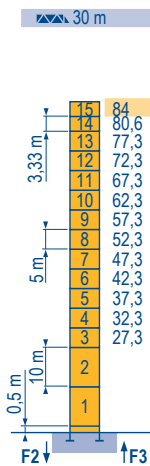
▲ 138 t

\square 2,45 m
 \square 30 m \Rightarrow 60 m



B 800 B

i



H (m)	10 m	5 m	3,33 m
30 m	84	2	11
40 m	80,6	2	11
50 m	75,6	2	10
60 m	70,6	2	9

P 850 A

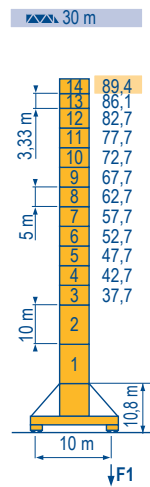
F2 ● 274 t

■ 505 t

F3 ● 184 t

■ 423 t

▲ 120 t



H (m)	10 m	5 m	3,33 m
30 m	89,4	2	10
40 m	86,1	2	10
50 m	82,7	2	10
60 m	79,4	2	8

J 850 A

F1 ● 172 t

■ 252 t

▲ 173 t

MR 415 H24



F

Réactions en service

Réactions hors service

A vide sans lest (ni train de transport) avec flèche et hauteur maximum.

Nous consulter

D

Reaktionskräfte in Betrieb

Reaktionskräfte außer Betrieb

Ohne Last, Ballast (und Transportachse), mit Maximalausleger und Maximalhöhe.

Auf Anfrage

GB

Reactions in service

Reactions out of service

Without load, ballast (or transport axles), with maximum jib and maximum height.

Consult us

E

Reacciones en servicio

Reacciones fuera de servicio

Sin carga, sin lastre, (ni tren de transporte), flecha y altura máxima.

Consultarnos

I

Reazioni in servizio

Reazioni fuori servizio

A vuoto, senza zavorra (ne assali di trasporto) con braccio massimo e altezza massima.

Consultateci

P

Reações em serviço

Reações fora de serviço

Sem carga (nem trem de transporte)- sem lastro com lança e altura máximas.

Consultar-nos

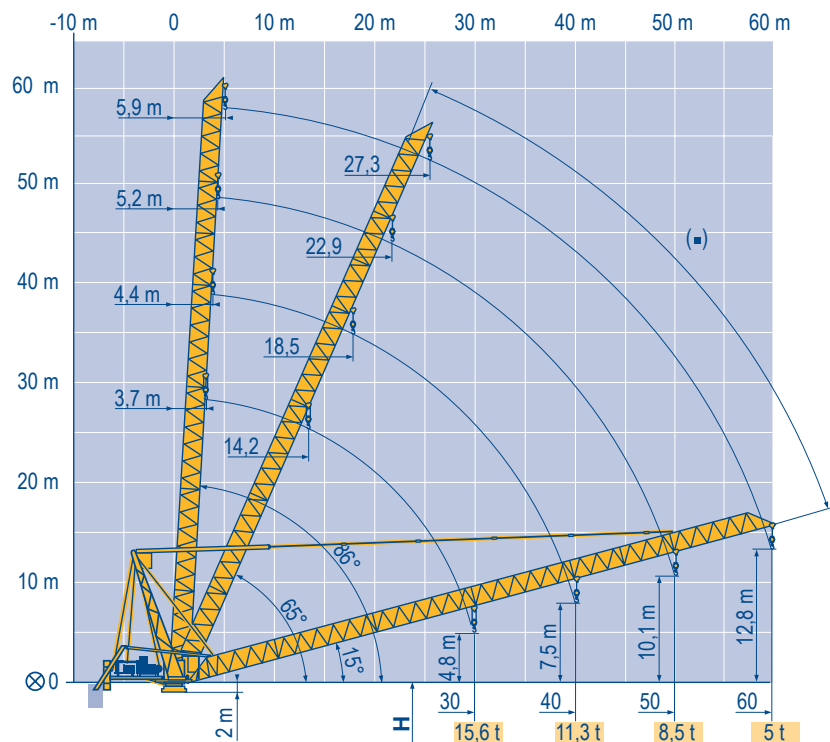


Courbes de charges
 Lastkurven
 Load diagrams
 Curvas de cargas
 Curve di carico
 Curva de cargas

60 m	5,9					26	28	30	35	40	45	50	55	60 m
▲▲	↓	12 11,4 10,6 9 7,8 6,9 6,1 5,5 5 t												
50 m	5,2		23,6	24	25	26	28	30	35	36,1	40	45	50 m	
▲▲	↓	18 17,7 17 16,3 15 13,9 11,8 - 10,2 8,9 7,9 t												
	↓	12 10,8 9,5 8,5 t												
40 m	4,4	18,8	20	22	24	25	26	28	30	35	37,8	40 m		
▲▲	↓	24 22,6 20,4 18,6 17,8 17,1 15,8 14,7 12,4 - 10,7 t												
	↓	12 11,3 t												
30 m	3,7		20	22	24	25	26	28	30 m					
▲▲	↓	24 21,7 19,8 19 18,2 16,8 15,6 t												
	↓	12 t												

MAE 1

Flèche relevée
 Ausleger in Steilstellung
 Luffing jib
 Flecha izada
 Braccio impennato
 Lança inclinada



MAE 1

MR 415 H24



⊗	F Axe articulation flèche Position girouette	D	D Ausleger-gelenkachse Windfreistellung	GB	GB Jib hinge shaft Weathervaning position	E	E Eje articulación de flecha Posición eleta	I	I Asse cerniera braccio Libera rotazione	P	P Eixo de articulação da lança Posição em catavento
---	---	---	--	----	--	---	--	---	---	---	--

Mécanismes
Antriebe
Mechanisms
Mecanismos
Meccanismi
Mecanismos

MAE 4

MR 415 H24 - 50 Hz											ch - PS hp	kW		
	180 LBR 120 L 580	m/min	5,3/53	8,4/84	13,5/135	21,4/214	2,6/26	4,2/42	6,7/67	10,7/107	180	132	580 m	
		t	12	7,3	4,3	2,35	24	15	8,9	5				
	124 VBR	tr/min U/min - rpm	1 min 31 s							125	90			
	R - 8,8	m/min	0 → 0,67							2 x 6	2 x 4,4			
	Y 800 A	RT584 A1 - 2V	m/min							13,5 - 27	8 x 7	8 x 5,2		
	J 850 A													
	ZX 6830	RT 664 A2B - 2V	m/min							16 - 32	6 x 7	6 x 5,2		
CEI 38		400 V (+6% -10%)	kVA		300 kVA									

MR 415 H24 - 60 Hz											ch - PS hp	kW		
	215 LBR 120 L 580	m/min	6,3/63	10/100	16/162	26/256	3,1/31	5/50	8/81	13/128	215	158	580 m	
		t	12	7,3	4,3	2,35	24	15	8,9	5				
	150 VBR	tr/min U/min - rpm	1 min 16 s							148	108			
	R - 10,5	m/min	0 → 0,8							2 x 7,2	2 x 5,3			
	Y 800 A	RT584 A1 - 2V	m/min							16 - 32	8 x 8,4	8 x 6,2		
	J 850 A													
	ZX 6830	RT 664 A2B - 2V	m/min							19 - 38	6 x 8,4	6 x 6,2		
CEI 38		480 V (+6% -10%)	kVA		350 kVA									

F

Levage
Relevage
Orientation
Translation

D

Heben
Ausleger-Einziehen
Schwenken
Kranfahren

GB

Hoisting
Luffing
Slewing
Travelling

E

Elevación
Elevación de flecha
Orientación
Traslación

I

Sollevamento
Brandeggio
Rotazione
Traslazione

P

Elevação
Inclinação da lança
Rotação
Translação



Document commercial non contractuel. Pour toute information technique se référer à la notice correspondante.

Unverbindliches Vertriebsdokument. Für technische Informationen, siehe die entsprechenden Anweisungen.

This commercial document is not legally binding. For any technical information, please refer to the corresponding instructions.

Documento comercial non contractuel. Para cualquier información técnica, ver la noticia correspondiente.

Documento commerciale non vincolante, per tutte le informazioni tecniche fare riferimento al catalogo istruzioni.

Documento comercial não contratual. Para qualquer informação técnica complementar consultar as respectivas instruções.

Manitowoc
Crane CARE

POTAIN
Manitowoc Crane Group



Americas

Tel : +1 888 479 7278
Tel : +1 717 593 2000

Europe - Middle East - Africa

Tel : +33 (0) 4 72 81 50 00
Tel : +44 (0) 191 522 2000

Asia - Pacific

Tel : +65 6264 1188
Fax : +65 6862 4040

www.manitowoccrane.com

18, rue de Charbonnières - B.R.173
69132 ECULLY Cedex - France

Tel. : +33 (0) 4 72 18 20 20
Fax. : +33 (0) 4 72 18 20 00
www.manitowoccrane.com

MR 415 H24

Code C-91985-99_Réf. 2003 49 MAE 5

Copyright.Reproduction interdite © POTAIN 2003

Réalisation Sedoc